

# OTVORENIE SVÄTEJ BRÁNY

## 1. OSEMSMEROVKA

|   |   |   |   |   |   |   |   |   |   |
|---|---|---|---|---|---|---|---|---|---|
| A | C | D | R | S | A | N | Á | R | B |
| S | T | O | O | V | I | D | A | L | K |
| J | T | Í | Č | Ä | M | P | O | R | Y |
| R | Á | I | Ú | T | D | T | Í | V | K |
| E | G | R | L | Ý | V | Ž | Á | A | P |
| M | A | S | K | O | T | L | U | C | E |
| Í | L | C | R | T | H | A | K | E | L |
| R | P | I | J | E | D | Á | N | I | Á |
| L | Ť | Ú | P | C | O | P | E | V | N |
| A | K | I | L | I | Z | A | B | S | M |

## 2. VYRIEŠNÍM OSEMSMEROVKY ZISTÍŠ, ČO ZNAMENÁ LATINSKÝ NÁPIS NA 1. NÁLEPKE:



BAZILIKA, BRÁNA SRDCA, KLADIVO, KRÍŽ, KL'ÚČ, MASKOT LUCE, NÁDEJ, NÁLEPKY, OTVORIŤ, PLAGÁT, PÚŤ, RÍM, SVIECA, SVÄTÝ OTEC

### RIEŠENIE:

LATINSKÝ NÁPIS "STO AD OSTIUM ED PULSO" ZNAMENÁ:

### PIESEŇ:

Ref.:

*C F C G C*  
/:Klop, klop, klop, kto klope na dvere?:/

*F C G*  
Je to Ježiš, Ježiš, Ježiš, náš Pán,

*F C G*  
otvor svoje srdce a Ježiš príde k nám.

*C F C G C*  
/:Klop, klop, klop, kto klope na dvere?:/

*F C G*  
1. Chce v tvojom srdci prebývať,

*F C G*  
s tebou sa túži zhovárať

*F C G*  
o tom, čo trápi ťa, čo bolí ťa,

*F G*  
nemusiš hriech svoj schovávať.

Ref.:

2. On chce mať z tvojho srdca dom,

v ktorom by býval iba On

a chce ti stvoriť srdce poslušné,

očistiť všetko, čo je v ňom.

Ref.:

[https://www.youtube.com/watch?v=ux5yQa1Tywg&list=RDux5yQa1Tywg&start\\_radio=1](https://www.youtube.com/watch?v=ux5yQa1Tywg&list=RDux5yQa1Tywg&start_radio=1)

### 3. KTO JE TÝM KTO KLOPE? (POMÔŽ SI PESNIČKOU)

### 4. PREČO KLOPE NA DVERE MÔJHO SRDCA?

sväté brány sú už otvorené... a čo brána tvojho srdca?

**5. HĽADAJ BOŽIE KLOPANIE. VIEŠ ROZLÍŠIŤ, KEDY NA DVERE TVOJHO SRDCA KLOPE JEŽIŠ? KTORÉ KLOPAJÚCE MYŠLIENKY VPUSTÍŠ DO SVOJHO SRDCA (VYFARBI ZELENOU) A PRED KTORÝMI RADŠEJ ZAVRIEŠ DVERE? (VYFARBI ČERVENOU)**

"Pod' na svätú omšu."

"Klamstvo ti pomôže."

"Odpusti, ako som odpustil ja."

"Hraj sa na mobile, nemusíš doma pomáhať."

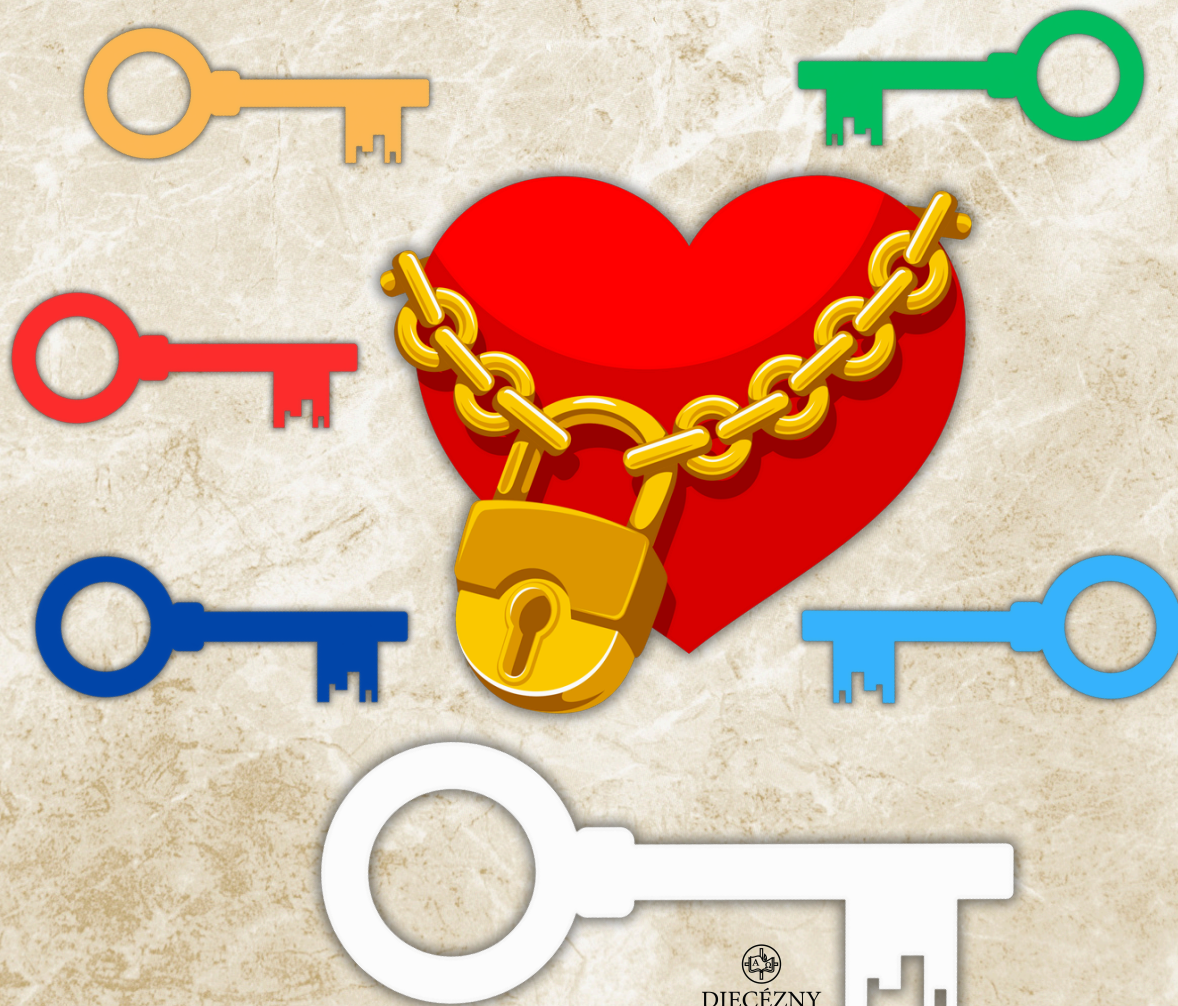
"Pomôž tomu, kto to potrebuje."

"Prečítaj si niečo z Biblie."

**6. ČO POTREBUJEM NA OTVORENIE SVOJHO SRDCA PRE JEŽIŠA A BLÍŽNYCH?**

**(VHODNÉ SLOVÁ DOPIŠ KU KL'ÚČOM. MÔŽEŠ SI VYMYSLEŤ AJ SVOJ VLASTNÝ KL'ÚČ.):**

**KOMBINAČKY, LÁSKU, HNEV, ČAS, MODLITBU, NEOCHOTU, SVIATOSTI, PENIAZE, ODPUSTENIE**



**? ZAUJÍMAVOŠŤ**  
SVÄTÉ BRÁNY V RÍMSKYCH BAZILIKÁCH SA NEZATVÁRAJÚ LEN ZÁMKOM, ALE AJ TEHLOVÝM MÚROM, KTORÝ SA PÁR DNÍ PRED OTVORENÍM ODSTRÁNI. VNÚTRI TEJTO STENY JE ZAPEČATENÁ KRABICA A V NEJ KL'ÚČ. JE TO KL'ÚČ, KTORÝ OTVÁRA SVÄTÚ BRÁNU. AJ TY SI STAROSTLIVO STRÁŽ KL'ÚČ OD SVOJHO SRDCA ALE NIKDY NEVÁHAJ OTVORIŤ HO JEŽIŠOVI A SVOJIM BLÍŽNYM.

